

呼吸器センター通信 vol.2

呼吸リハビリテーションの紹介

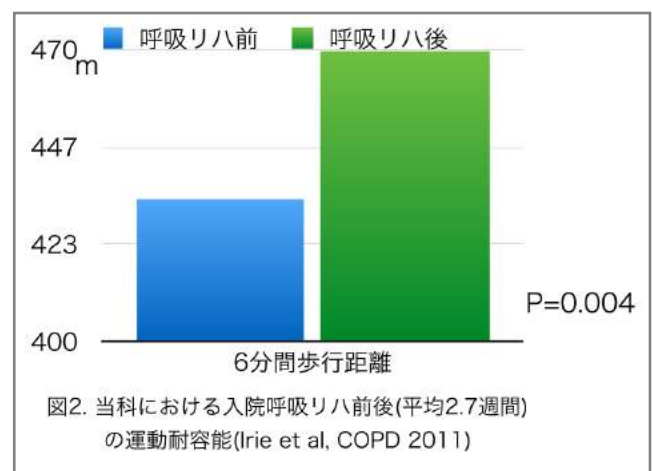
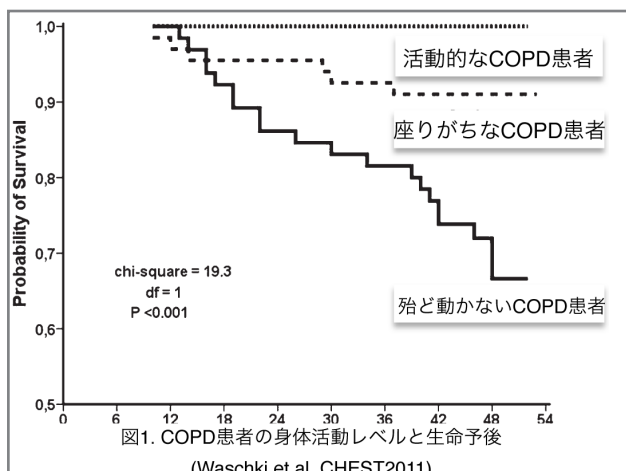


新小倉病院リハビリテーション部では、呼吸療法認定士の資格を持つ3名の理学療法士を中心に、慢性閉塞性肺疾患や肺線維症などのびまん性肺疾患における安定期および急性増悪時のリハビリや、呼吸器外科における術前・術後のリハビリなどを幅広く行っています。

呼吸器疾患患者に対する包括的呼吸リハビリテーションは、運動耐容能・自覚症状の軽減・生活の質（健康関連 QOL）などにおいてエビデンスを有し、治療の一環として実施されることが推奨されています（図1）。また近年薬物療法の進歩が目覚ましいですが、呼吸リハを実施することで更に高い効果が見込めます。患者さん一人一人の病態とニーズに合わせ個別性の高いテーラーメイドな呼吸リハビリを実践しており、必要に応じパルスオキシメーターやモニター心電図によるモニタリング、酸素投与を併用し高い有効性を実現させています（図2）。入院でも外来でも対応しており、外来通院での呼吸リハビリは患者さんの都合に合わせて週1-3回程度実施しています。

これから慢性呼吸器疾患は、日常臨床で遭遇する機会がますます増えてくることが予想されます。もし息切れの症状でお困りの患者さんや呼吸器症状により身体活動量が低下している患者さんがおられましたら、どうぞお気軽に新小倉病院呼吸器センターまでご相談して頂ければ幸いです。

新小倉病院リハビリテーション部 理学療法主任 入江将考



■呼吸器センター診療担当表

	月		火		水		木		金	
	午前	午後	午前	午後	午前	午後	午前	午後	午前	午後
外科	花桐 (新患)	手術	花桐	当番医	手術		花桐			手術
			安田				安田		安田	
	手術		芦刈				芦刈		森	
内科	久保井				久保井				久保井	
			加藤				花香			
								高木 (禁煙外来) (咳・息切れ外来) (粉塵・アスベスト外来)		
気管支鏡 検査			花桐 久保井 安田 芦刈 森						花桐 久保井 安田 芦刈 森	

※月曜日の新患受付 午前10:30まで。

※ご紹介は【呼吸器センター】【呼吸器内科】【呼吸器外科】のいずれでも結構です。

～編集後記～

新小倉病院呼吸器センターが新体制となりおよそ半年が経ち、おかげ様で少しずつ紹介も増えてまいりました。本当に有難うございます。

冒頭で紹介しましたように当センターでは、呼吸リハビリテーションにも積極的に取り組んでいます。3名の呼吸療法認定士を中心に、入院・外来どちらでも対応しています。呼吸リハビリテーションへの依頼も含め、これからも呼吸器疾患診療でお困りの際は呼吸器センター宛にお気軽にご相談して頂ければ幸いです。

今後とも変わらぬ御指導・御鞭撻の程何卒宜しく御願ひ致します。

呼吸器外科部長 安田 学

